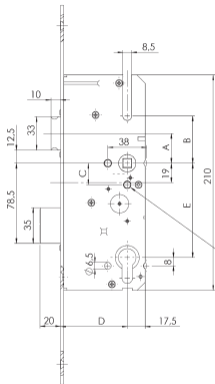
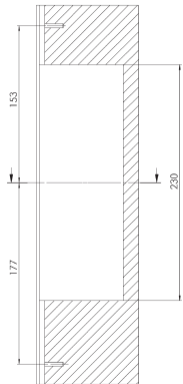


Bsp. Flachstulp



nur bei 92 Entfernung



		Dornmaß D						
E	A	B	35	40	45	50	60	
85	36	53	x	x	x	x		
88	33	50	x	x	x	x		
92	29	46	x	x	x	x	x	
				x		x	x	21
			x		x			21,5
								c

Rosettenlöcher ab 45 Dorn



x = Stulpbreite

Bsp. Profilstulp
 $ET \geq D - y + 20\text{mm}$
 ET = Einbautiefe
 y = Stulphöhe

