

Objekt- und Behördenschlösser

1133/65/67/74

KFV  The Protection
Company

Objekt- und Behördenschlösser

1133 / 65 / 67 / 74

1133 1/2, 1133

Objekt-Einsteckschloss
nach DIN 18251 Klasse 3
Nr. 1133 1/2 für Falztüren,
Nr. 1133 für Stumpftüren

Standardausführung

Nr. 1133 1/2, 1133 Standard KfV-Objekt-Einsteckschloss mittelschwer, nach DIN 18251 Klasse 3, geschlossener Kasten, Stulp und Kasten messingfarbig hammerschlaglackiert, mit Durchbrüchen für Beschlag-Befestigungsschrauben, Falle und Riegel glanzvernickelt, 8 mm Stahlflügel-Klemmnuss in Stahlringen gelagert, mit starker Konterfeder aus Siliziumstahl.

Nr. 1133 1/2, 1133 Spezial

Ausführung wie vor, jedoch Stulp Nirosta matt gebürstet, Falle und Riegel poliert vernickelt, Schmiervorrichtung im Stulp mit Kugelverschluß.

65 1/2, 65

Behörden-Einsteckschloss
nach DIN 18251 Klasse 4
Nr. 65 1/2 für Falztüren,
Nr. 65 für Stumpftüren

Standardausführung

KfV-Behörden-Einsteckschloss nach DIN 18251 Klasse 4, geschlossener Kasten, Stulp und Kasten messingfarbig hammerschlaglackiert, Schlossdecke 4-fach verschraubt, Durchbrüche mit Späneschutzhülsen für Beschlag-Befestigungsschrauben, Doppelstegfalle mit Geräuschdämpfereinlage, Falle und Riegel poliert vernickelt, Schmiervorrichtung im Stulp mit Kugelverschluss, 8 mm Stahlflügel-Klemmnuss in Stahlringen gelagert, mit starker Konterfeder aus Siliziumstahl.

67 1/2, 67

Behörden-Einsteckschloss
nach DIN 18251 Klasse 4
Nr. 67 1/2 für Falztüren,
Nr. 67 für Stumpftüren

Standardausführung

KfV-Behörden-Einsteckschloss nach DIN 18251 Klasse 4, geschlossener Kasten, Stulp und Kasten messingfarbig hammerschlaglackiert, Schlossdecke 4-fach verschraubt, Durchbrüche mit Späneschutzhülsen für Beschlag-Befestigungsschrauben, Doppelstegfalle mit Geräuschdämpfereinlage, Falle und Riegel poliert vernickelt, Schmiervorrichtung im Stulp mit Kugelverschluss, 8 mm Stahlflügel-Klemmnuss in Kugellagern gelagert, mit starker Konterfeder aus Siliziumstahl.

74 1/2, 74

Spezial-Einsteckschloss
RAL-RG 607-2 gemäß RAL-Verleihungsurkunde und Prüfprotokoll Nr. 7-32/81
Nr. 74 1/2 für Falztüren,
Nr. 74 für Stumpftüren

Standardausführung

Stulp Nirosta matt gebürstet, geschlossener, schwarz lackierter Kasten, Decke 4-fach verschraubt, Durchbrüche mit Späneschutzhülsen für Beschlag-Befestigungsschrauben, Stahlriegel-Aufsägeschutz durch eingelegten Stahlstift, mit Riegel-Gegendrucksicherung, Doppelstegfalle und Riegel poliert vernickelt, Schmiervorrichtung im Stulp mit Kugelverschluss, 8 mm Stahlflügel-Klemmnuss in Stahlringen gelagert.

1133 1/2, 1133

65 1/2, 65

67 1/2, 67

74 1/2, 74



Nr. 1133 1/2 PZW,
Nr. 1133 PZW
Standard oder Spezial
für Profilzylinder vor-
gerichtet, mit Wechsel,
Riegel 2-tourig.

Nr. 65 1/2 PZW,
Nr. 65 PZW
für Profilzylinder vor-
gerichtet, mit Wechsel,
Riegel 2-tourig.

Nr. 67 1/2 PZW,
Nr. 67 PZW
für Profilzylinder vor-
gerichtet, mit Wechsel,
Riegel 2-tourig.

Nr. 74 1/2 PZW,
Nr. 74 PZW
für Profilzylinder vor-
gerichtet, mit Wechsel,
Riegel 2-tourig.



Nr. 1133 1/2 BB,
Nr. 1133 BB
Standard oder Spezial
mit 1 Schlüssel
Facon 108,
Riegel 2-tourig.

Nr. 65 1/2 BB,
Nr. 65 BB
Buntbart mit 1 Schlüssel
Facon 1501,
ohne Wechsel,
Riegel 2-tourig.

Nr. 67 1/2 BB,
Nr. 67 BB
Buntbart mit 1 Schlüssel
Facon 1501,
ohne Wechsel,
Riegel 2-tourig.



Nr. 1133 1/2 WC,
Nr. 1133 WC
Standard oder Spezial
Badezellen-Ausführung,
mit 8 mm Olivennuss,
Riegel 1-tourig.

Nr. 65 1/2 WC,
Nr. 65 WC
Badezellen-Ausführung,
mit 8 mm Olivennuss,
Riegel 1-tourig.

Nr. 67 1/2 WC,
Nr. 67 WC
Badezellen-Ausführung,
mit 8 mm Olivennuss,
Riegel 1-tourig.

Nr. 1133 1/2 R PZ,
Nr. 1133 R PZ
als Riegelschloss
(ohne Falle),
für Profilzylinder
vorgerichtet.

Nr. 65 1/2 R PZ,
Nr. 65 R PZ
als Riegelschloss
(ohne Falle),
für Profilzylinder
vorgerichtet.

Nr. 67 1/2 R PZ,
Nr. 67 R PZ
als Riegelschloss
(ohne Falle),
für Profilzylinder
vorgerichtet.

Nr. 1133 1/2 R BB,
Nr. 1133 R BB
als Riegelschloss
(ohne Falle),
Buntbart mit 1 Schlüssel
Facon 108.

Nr. 65 1/2 R BB,
Nr. 65 R BB
als Riegelschloss
(ohne Falle),
Buntbart mit 1 Schlüssel
Facon 1501.

Nr. 67 1/2 R BB,
Nr. 67 R BB
als Riegelschloss
(ohne Falle),
Buntbart mit 1 Schlüssel
Facon 1501.

Nr. 1133 1/2 R WC,
Nr. 1133 R WC
als Riegelschloss
(ohne Falle),
Badezellen-Ausführung,
mit 8 mm Olivennuss.

Nr. 65 1/2 R WC,
Nr. 65 R WC
als Riegelschloss
(ohne Falle),
Badezellen-Ausführung,
mit 8 mm Olivennuss.

Nr. 67 1/2 R WC,
Nr. 67 R WC
als Riegelschloss
(ohne Falle),
Badezellen-Ausführung,
mit 8 mm Olivennuss.

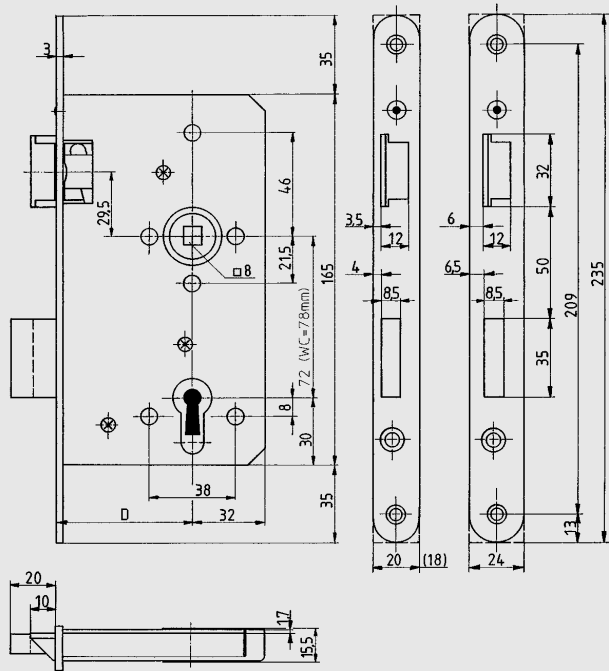
Nr. 1133 1/2 F,
Nr. 1133 F
als Fallenschloss
(ohne Riegel),
mit 8 mm Stahlflügel-
Klemmnuss in Stahl-
ringen gelagert.

Nr. 65 1/2 F,
Nr. 65 F
als Fallenschloss
(ohne Riegel),
mit 8 mm Stahlflügel-
Klemmnuss in Stahl-
ringen gelagert.

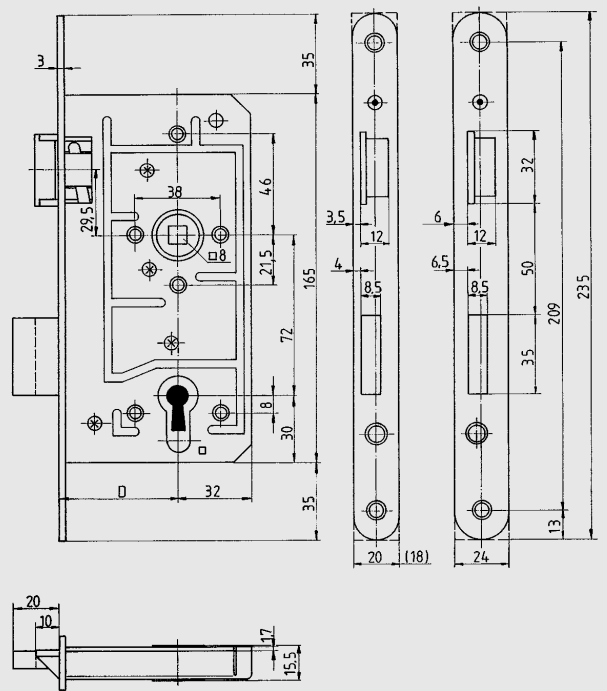
Nr. 67 1/2 F,
Nr. 67 F
als Fallenschloss
(ohne Riegel),
mit 8 mm Stahlflügel-
Klemmnuss in Kugel-
lagern gelagert.

Riegel- und Fallenschlösser sind nicht Bestandteil der DIN 18251,
Stulp- und Kastenmaße entsprechen der Standard-Ausführung.

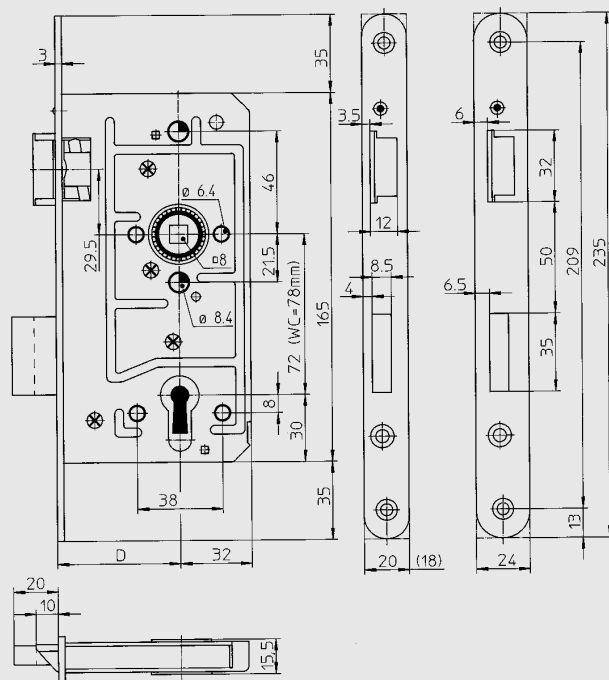
1133 1/2, 1133



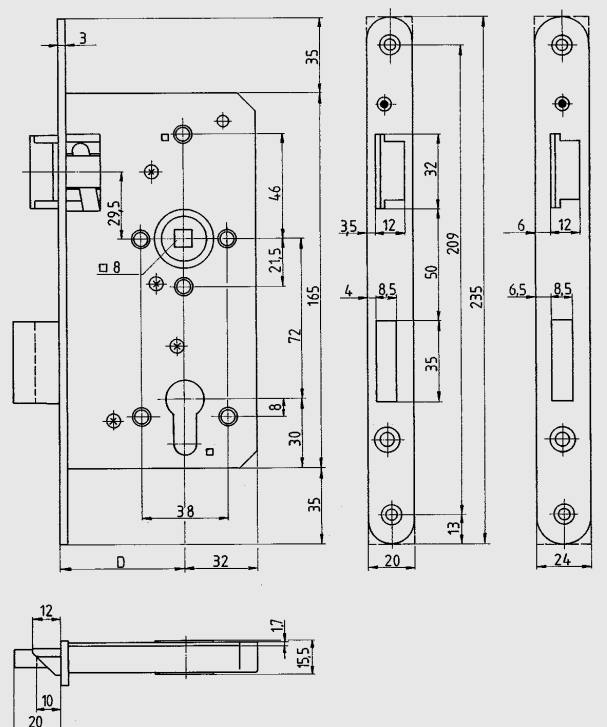
65 1/2, 65



67 1/2, 67



74 1/2, 74



Ihre Vorteile

- Vielfach bewährt.
- Besonders langlebig und hoch belastbar.
- Nr. 65 und 67 mit verstärktem Riegel aus Sonderstahl mit langem, 3 mm starken Riegelschwanz.
- Riegel bei Nr. 65, 67 und 74 mit Aufsägeschutz.
- Durchbrüche für senkrechte Beschlag-Befestigungsschrauben bis M8.
- Starke Konterfeder auch für schwere Drücker geeignet.
- Gute Führung des Drückerstiftes.
- Reibungsarmer Drückerlauf, da Nusslagerung in Stahlringen bzw. Kugellagern.
- 3-geteilte Stahlflügelklemmnuss in Stahlringen bzw. Kugellagern gelagert.
- Geräuscharme Fallenfunktion bei Nr. 65 und 67.
- Qualitätsorientierte Produktpolitik bei KfV:
Das KfV-Qualitäts-Management-System ist zertifiziert nach **DIN EN ISO 9001**.

Zubehör

KfV bietet passendes Zubehör für alle Türsysteme.
Unser technischer Kundendienst berät Sie gerne.

Ferner lieferbar

Schloss Nr. 1133, 65, 67

- Kurbelfalle aus Kunststoff oder Metall
- mit oder ohne Wechsel
- Fallenfeststeller
- Stulp:
 - andersfarbig lackiert
 - Messing matt gebürstet
 - Messing poliert
 - Messing brüniert
 - Messing verchromt
 - Messing vergoldet
 - Nirosta matt gebürstet
- Nuss 9 oder 10 mm
- schräge Stulp
- vorgerichtet für Rund-Zylinder
- Konterfeder bis zu 2400 g möglich

Technische Daten

Schloss	Stulpmaße	Dornmaße
1133 1/2	235 x 18 mm	50, 55, 60, 65, 70, 80 mm
1133 1/2	235 x 20 mm	50, 55, 60, 65, 70, 80 mm
1133	235 x 24 mm	50, 55, 60, 65, 70, 80 mm
65 1/2	235 x 18 mm	50, 55, 60, 65, 70, 80 mm
65 1/2	235 x 20 mm	50, 55, 60, 65, 70, 80 mm
65	235 x 24 mm	50, 55, 60, 65, 70, 80 mm
67 1/2	235 x 18 mm	50, 55, 60, 65, 70, 80 mm
67 1/2	235 x 20 mm	50, 55, 60, 65, 70, 80 mm
67	235 x 24 mm	50, 55, 60, 65, 70, 80 mm
74 1/2	235 x 20 mm	55, 60, 65 mm
74	235 x 24 mm	55, 60, 65 mm

Die KfV-Hotline • 0800-3 54 38 43

